



L'étude de dimensionnement de la PAC Air/Air

Objectifs :

- Qualité & Confort du chauffage
- Conformité
- Sérénité

LE DIMENSIONNEMENT : UNE ÉTAPE ESSENTIELLE

- Où positionner la pompe à chaleur ?
- Combien de splits doit-on prévoir ?
- Comment avoir la puissance nécessaire pour chauffer l'ensemble du logement ?

Des questions essentielles à se poser pour un bon fonctionnement de votre PAC.

POURQUOI RÉALISER UNE ÉTUDE DE DIMENSIONNEMENT

- Pour une consommation d'électricité maîtrisée
- Pour améliorer la durée de vie du matériel grâce à une plage de fonctionnement optimum
- Pour profiter d'une installation optimale et confortable
- Pour assurer la satisfaction de votre client
- Pour être assuré en cas de litige

NRGYS SE PORTE GARANT

QUALITÉ



Un dimensionnement dans les règles de l'art

CONFORT



Un confort et un coût optimum pour votre client

SÉCURITÉ



Une assurance en cas de dommages



La PAC est un appareil thermodynamique qui récupère la chaleur contenue dans l'air, pour la transférer, via des transformations d'un fluide frigorigène, à l'intérieur d'un logement afin d'assurer le chauffage et parfois la production d'eau chaude sanitaire. La pompe à chaleur réversible, en plus de la chaleur l'hiver, produit également du froid l'été (climatisation ou rafraîchissement).

LE SAVIEZ-VOUS ?

Sans mission de dimensionnement, votre fabricant, vos équipes de conception ou votre installateur/poseur ne sont pas assurés. En cas de dommage lié au dimensionnement, c'est votre responsabilité qui sera mise en cause. Avec un bureau d'études certifié, équipez vos logements l'esprit tranquille.

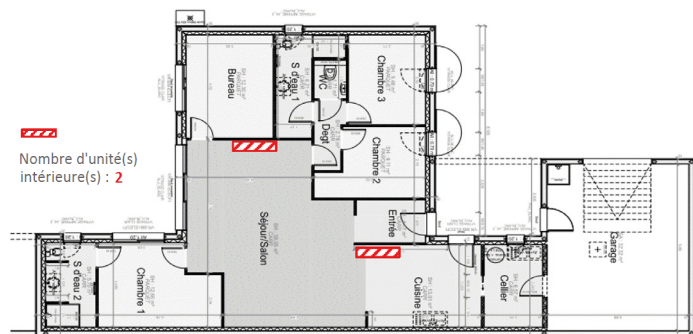
NOTRE MÉTHODOLOGIE

1 Évaluation thermique de l'habitation : besoins calorifiques et déperditions de l'habitation

2 Détermination du nombre d'unités intérieures

3 Détermination de l'implantation

4 Réalisation d'un rapport détaillé



Nombre d'unité(s) intérieure(s) : 2

Le mauvais dimensionnement d'une PAC n'est pas sans incidence. Il y a deux risques :

- un sur-dimensionnement peut se traduire par un surcoût à l'achat, une surconsommation d'électricité, une perte de performance et une durée de vie plus courte

- un sous-dimensionnement entraîne une utilisation plus fréquente d'un chauffage d'appoint et une diminution des économies d'énergie. Dans certains cas, il peut occasionner des sinistres pouvant rendre l'habitation inhabitable

A noter : la compensation des déperditions n'est pas le seul élément à prendre en compte.

UN BUREAU D'ÉTUDES INDÉPENDANT AU SERVICE DE LA PERFORMANCE ÉNERGÉTIQUE

- Une équipe pluridisciplinaire de thermiciens certifiés NF, à la pointe de l'innovation
- 15 années d'expérience en maison individuelle, logement collectif & tertiaire
- Un accompagnement personnalisé avec un référent technique de proximité
- Une équipe engagée, à la recherche de performances technico-économiques, écologiques et environnementales

LA QUALITÉ AU COEUR DE NOS PROJETS

